

CSAS 2018/017 Figure 25

Conditions d'utilisation

Par courtoisie envers la communauté scientifique, veuillez informer par courriel Dr. Catherine Johnson (Catherine.Johnson@dfo-mpo.gc.ca) concernant votre utilisation des données fournies afin d'éviter de reproduire des efforts de recherche déjà en cours. Vos commentaires et suggestions sont bienvenus.

Les données fournies ici peuvent être redistribuées et/ou modifiées selon les termes du Contrat de Licence du Gouvernement Ouvert - Canada tel que publié sur le site <http://ouvert.canada.ca/fr/licence-du-gouvernement-ouvert-canada> dans sa forme actuelle ou en version ultérieure.

Les données sont offertes sous licence "telle quelle". Pêches et Océans Canada ne fait aucune représentation et ne donne aucune garantie en ce qui concerne les données et décline expressément toute garantie implicite de qualité marchande ou d'adaptation à un usage particulier des données. Pêches et Océans Canada n'assume aucune obligation ou responsabilité concernant la mise à jour des données. Pour plus de détails, veuillez consulter le Contrat de Licence du Gouvernement Ouvert - Canada <http://ouvert.canada.ca/fr/licence-du-gouvernement-ouvert-canada>.

Citation

Toute utilisation des données devrait être accompagnée d'une référence aux documents de recherche du Secrétariat Canadien de Consultation Scientifique (SCCS) du MPO pour lesquels la citation exacte est indiquée dans la section 'Foreword' du document concerné:

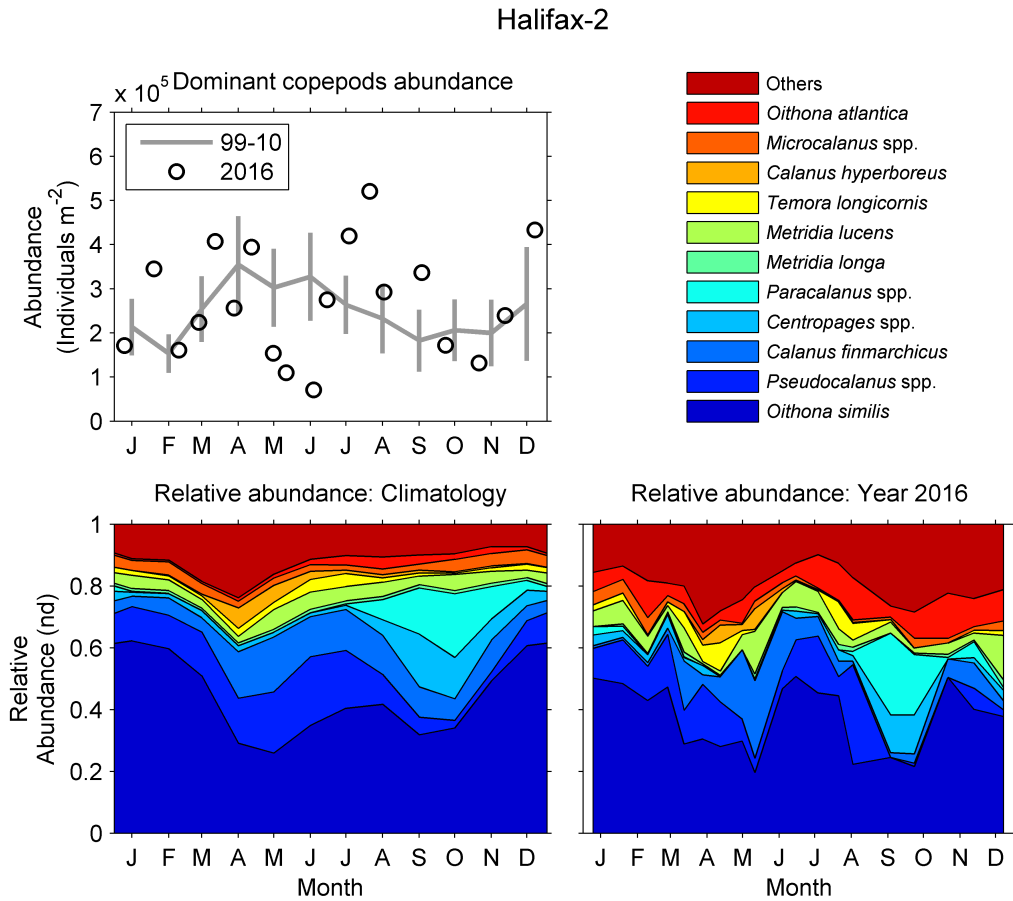
Johnson, C., Devred, E., Casault, B., Head, E., and Spry, J. 2018. Propriétés optiques, chimiques et biologiques de l'océan sur le plateau de la Nouvelle-Écosse et dans l'est du Golfe du Maine en 2016. Doc. Rech. Secr. Can. Consult. Sci. (SCCS) MPO. 2018/017. v + 57 p.

Contact

Pour toutes questions concernant les données fournies, veuillez contacter:

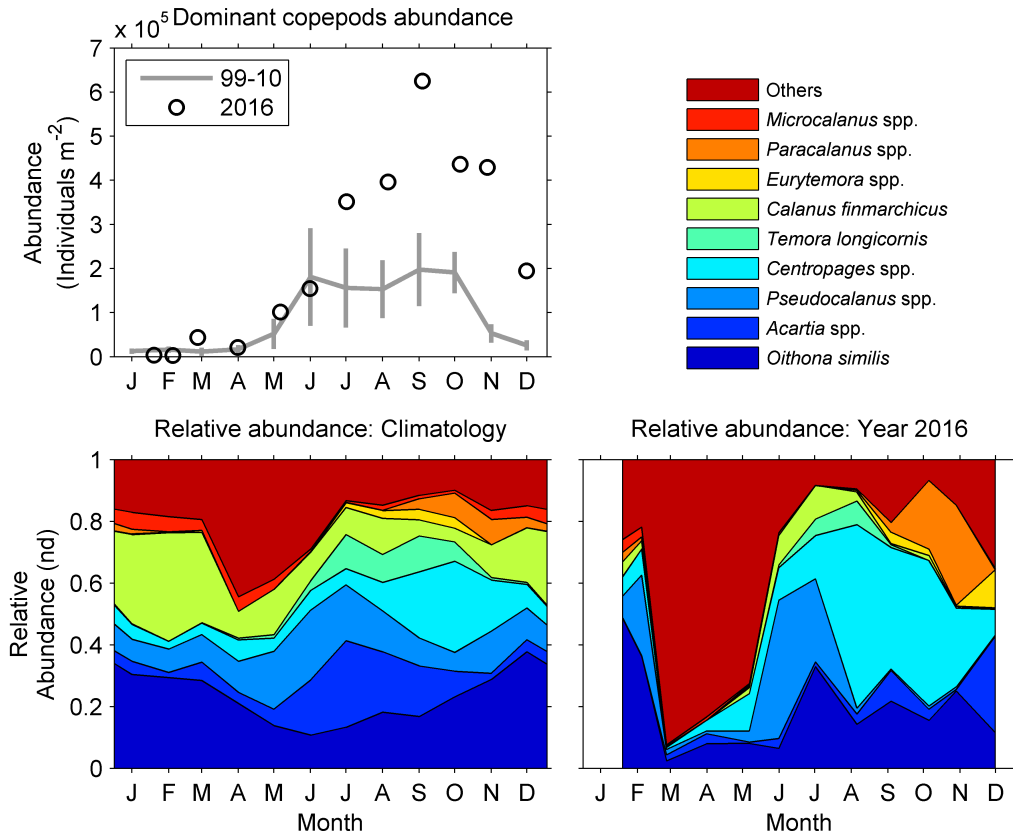
Dr. Catherine Johnson
Pêches et Océans Canada
Institut Océanographique de Bedford
C.P.1006, 1 Montée Challenger
Dartmouth, N.-É., Canada B2Y 4A2
Tel: 902-426-0753
Courriel: Catherine.Johnson@dfo-mpo.gc.ca

Figure



Variabilité saisonnière des copépodes dominants à la station fixe Halifax-2. Les taxons les plus abondants représentant 95% de l'abondance totale des copépodes sont présentés individuellement, et le reste, y compris les copépodes non identifiés (surtout nauplius) sont regroupés sous "autres". Panneau supérieur gauche: Abondance des copépodes en 2016 (cercles) comparée aux conditions moyennes de 1999-2010 (trait plein). Les lignes verticales sont les intervalles de confiance à 95% des moyennes mensuelles. Panneau inférieur gauche: Climatologie de l'abondance relative des copépodes 1999-2010. Panneau inférieur droit: Abondance relative des copépodes en 2016. nd = sans dimension.

Prince-5



Variabilité saisonnière des copépodes dominants à la station fixe Prince-5. Les taxons les plus abondants représentant 95% de l'abondance totale des copépodes sont présentés individuellement, et le reste, y compris les copépodes non identifiés (surtout nauplius) sont regroupés sous "autres". Panneau supérieur gauche: Abondance des copépodes en 2016 (cercles) comparée aux conditions moyennes de 1999-2010 (trait plein). Les lignes verticales sont les intervalles de confiance à 95% des moyennes mensuelles. Panneau inférieur gauche: Climatologie de l'abondance relative des copépodes 1999-2010. Panneau inférieur droit: Abondance relative des copépodes en 2016. nd = sans dimension.

Données

Séries temporelles

Les données d'abondance des copépodes dominants utilisées pour générer la Figure 25 sont disponible ici pour les stations fixes [HL2](#) and [P5](#) fixed stations.

Climatologie

Les données de la climatologie de l'abondance des copépodes dominants utilisées pour générer la Figure 25 sont disponible ici pour les stations fixes [HL2](#) and [P5](#) fixed stations.