

CSAS 2018/017 Figure 16

Conditions d'utilisation

Par courtoisie envers la communauté scientifique, veuillez informer par courriel Dr. Catherine Johnson (Catherine.Johnson@dfo-mpo.gc.ca) concernant votre utilisation des données fournies afin d'éviter de reproduire des efforts de recherche déjà en cours. Vos commentaires et suggestions sont bienvenus.

Les données fournies ici peuvent être redistribuées et/ou modifiées selon les termes du Contrat de Licence du Gouvernement Ouvert - Canada tel que publié sur le site <http://ouvert.canada.ca/fr/licence-du-gouvernement-ouvert-canada> dans sa forme actuelle ou en version ultérieure.

Les données sont offertes sous licence "telle quelle". Pêches et Océans Canada ne fait aucune représentation et ne donne aucune garantie en ce qui concerne les données et décline expressément toute garantie implicite de qualité marchande ou d'adaptation à un usage particulier des données. Pêches et Océans Canada n'assume aucune obligation ou responsabilité concernant la mise à jour des données. Pour plus de détails, veuillez consulter le Contrat de Licence du Gouvernement Ouvert - Canada <http://ouvert.canada.ca/fr/licence-du-gouvernement-ouvert-canada>.

Citation

Toute utilisation des données devrait être accompagnée d'une référence aux documents de recherche du Secrétariat Canadien de Consultation Scientifique (SCCS) du MPO pour lesquels la citation exacte est indiquée dans la section 'Foreword' du document concerné:

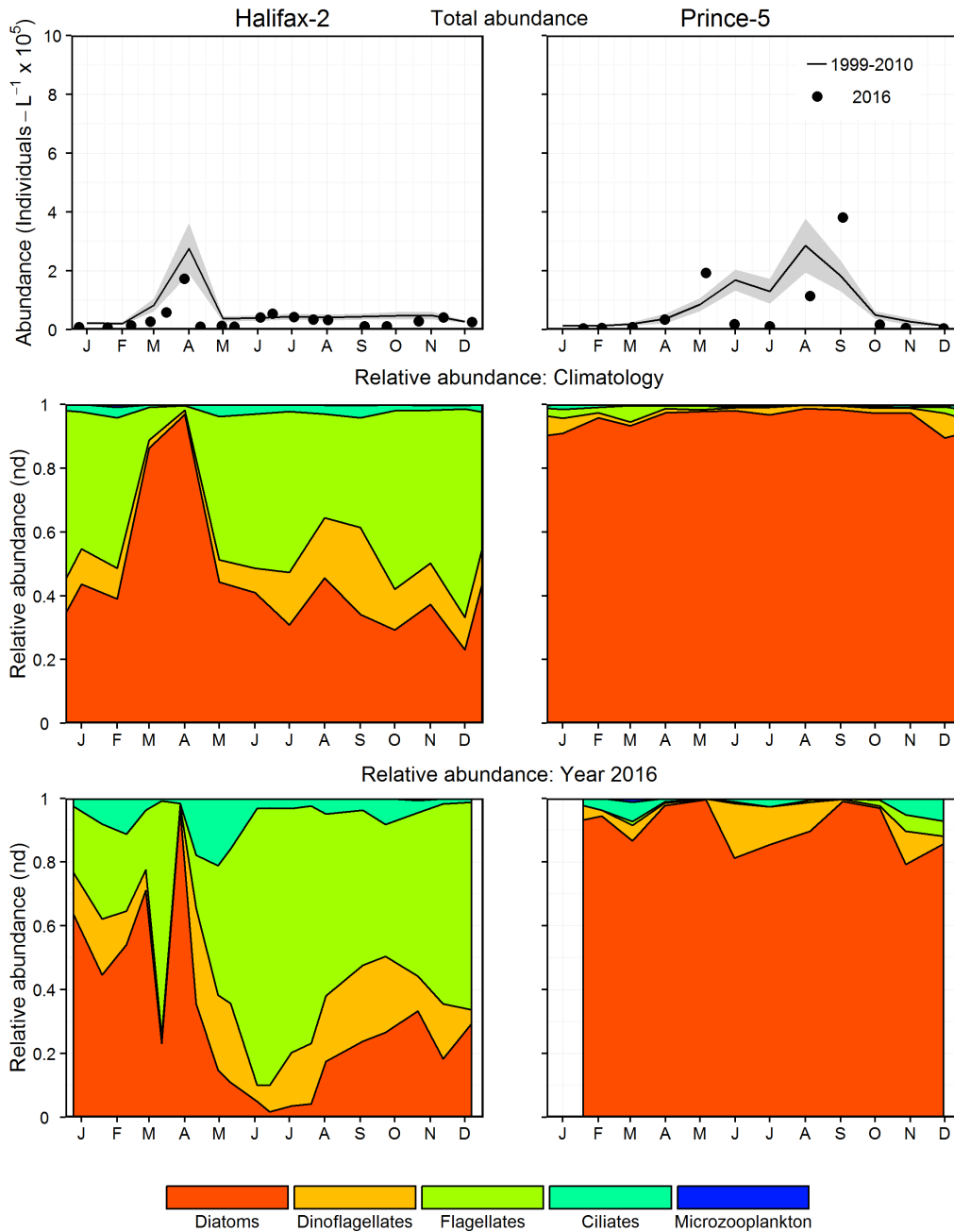
Johnson, C., Devred, E., Casault, B., Head, E., and Spry, J. 2018. Propriétés optiques, chimiques et biologiques de l'océan sur le plateau de la Nouvelle-Écosse et dans l'est du Golfe du Maine en 2016. Doc. Rech. Secr. Can. Consult. Sci. (SCCS) MPO. 2018/017. v + 57 p.

Contact

Pour toutes questions concernant les données fournies, veuillez contacter:

Dr. Catherine Johnson
Pêches et Océans Canada
Institut Océanographique de Bedford
C.P.1006, 1 Montée Challenger
Dartmouth, N.-É., Canada B2Y 4A2
Tel: 902-426-0753
Courriel: Catherine.Johnson@dfo-mpo.gc.ca

Figure



Comparaison de la variabilité annuelle de l'abondance et de la composition de la communauté de microplankton (phytoplancton et protistes) en 2016 aux conditions moyennes de 1999-2010 aux stations fixes de la région des Maritimes (Halifax-2 panneaux de gauche; Prince-5 panneaux de droite). Panneaux supérieurs: Abondance de microplankton (cercles) en 2016 et conditions moyennes de 1999-2010 (trait plein). Les lignes verticales sont les intervalles de confiance à 95% des moyennes mensuelles. Panneaux du milieu: Climatologie de l'abondance relative du microplankton 1999-2010. Panneaux inférieurs: Abondance relative du microplankton en 2016. nd = sans dimension.

Données

Séries temporelles

Les données d'abondance du microplancton utilisées pour générer la Figure 16 sont disponible ici pour les stations fixes [HL2](#) and [P5](#) fixed stations.

Climatologie

Les données de la climatologie de l'abondance du microplancton total utilisées pour générer la Figure 16 sont disponible ici pour les stations fixes [HL2](#) and [P5](#) fixed stations.